



sanacare | Hausärztlich
bestens versorgt

Transparenz zu Qualität und Leistungskosten in der Managed Care Organisation Sanacare

HSK-Kongress 2022, 1. September

Vorstellen



- **Dr. med. Marc Jungi**
 - Allgemeine Innere Medizin FMH
 - Stv. CEO Sanacare AG
 - Leiter Medizin, Innovation & Managed Care

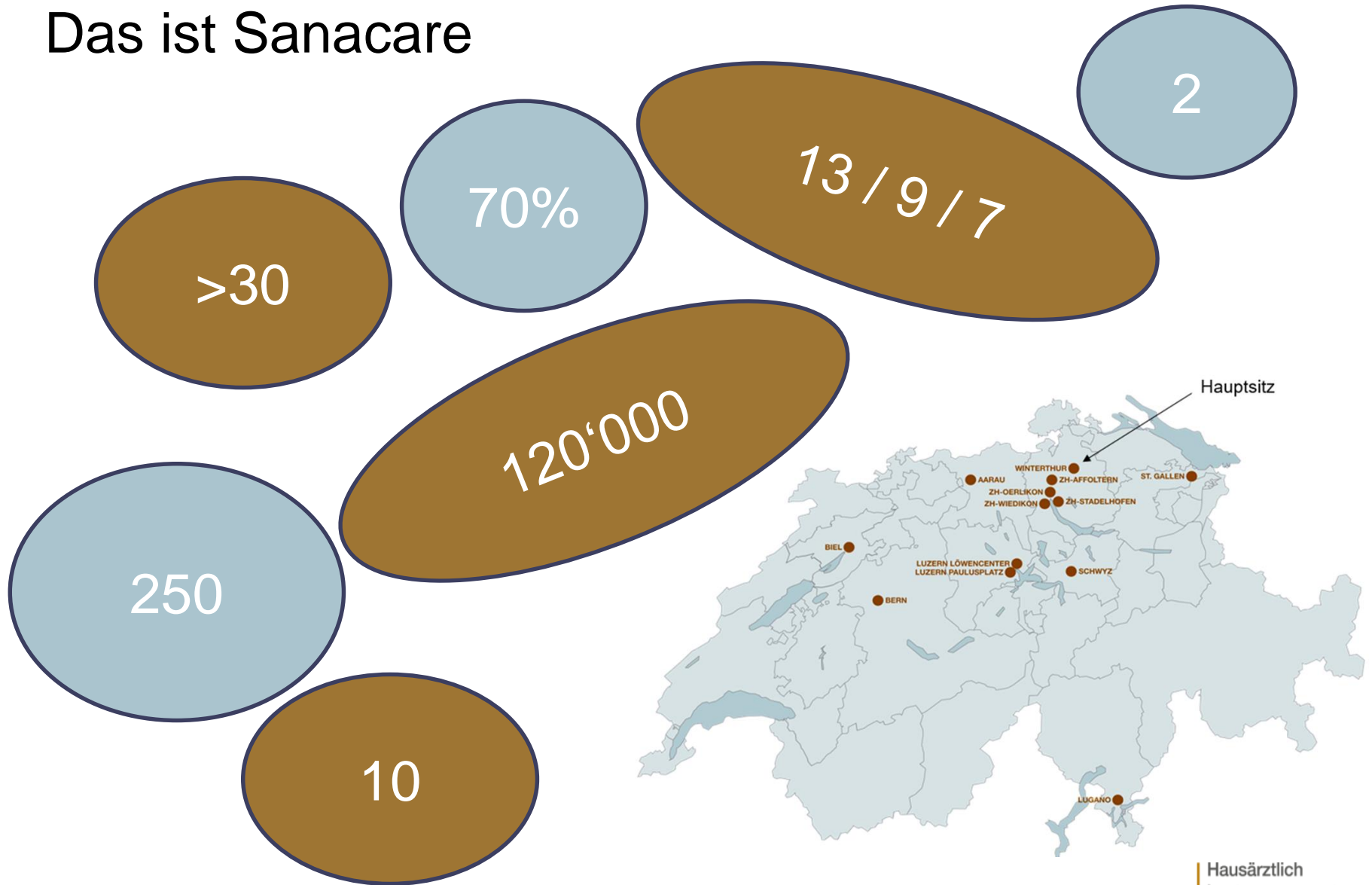
Agenda

- **Vorstellung Sanacare**
- Transparente Qualität auf mehreren Ebenen für verschiedene Anspruchsgruppen
- Konklusion

Willkommen bei Sanacare



Das ist Sanacare



Systematische Umsetzung von...

- **Evidenzbasierter Medizin**
- **Interprofessionalität**
- **Standardisierte, IT-unterstützte Prozesse**
 - Elektronisches Patientendossier
 - Elektronisches CIRS- und Reklamationsmanagement
- **Zertifizierungen** mit den Labels ISO 9001-2015, VDSZ und Good Privacy®
- **Kontinuierliche Verbesserungen**
 - Qualitätszirkel,
 - Team-/Ärzte-/MPA-Sitzungen und
 - systematische interne Audits
- **Ausbildung, Weiterbildung, Fortbildung**



Agenda

- Vorstellung Sanacare AG
- Transparente Qualität auf mehreren Ebenen für verschiedene Anspruchsgruppen
- Konklusion

Was bedeutet medizinische Qualität für Leistungsbringer?

SAQM der FMH (aus Q-Strategie 9/17)

- keine einheitliche Qualitätsdefinition
- Bekenntnis zu einer hohen Versorgungsqualität; d.h dem Patienten
 - zur richtigen Zeit
 - am richtigen Ort
 - mit der richtigen medizinischen Leistung
 - gemäss seinen Bedürfnissen zu versorgen, um so das best mögliche Resultat im Gesamtkontext zu erreichen

SGAIM (aus Q-Strategie 2/20) – 3 Dimensionen¹

- Strukturqualität: z. B. adäquate Wartung technischer Geräte.
- Prozessqualität: z. B. Behandlung einer Krankheit nach dem derzeitigen Wissensstand
- Outcomequalität: z. B. Heilungsrate, ungeplante Rehospitalisationen, Patientenzufriedenheit, Mortalität.

1. Avedis Donabedian, Evaluating the Quality of Medical Care, The Milbank Quarterly, Vol. 83, No. 4, 2005 (pp. 691–729)

Transparente System-, Struktur-, Prozessqualität I

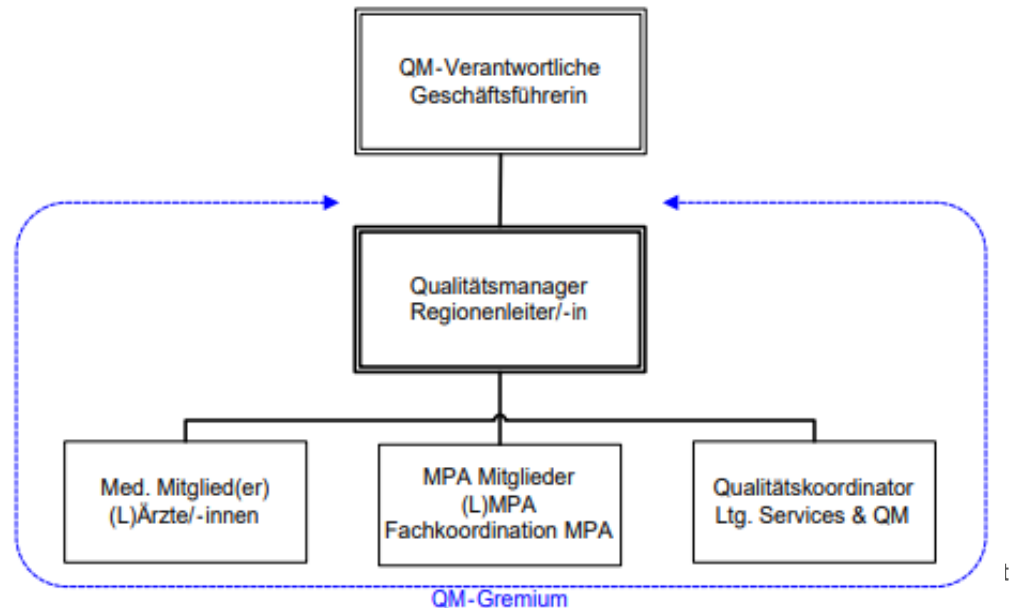
Nach Innen, Mitarbeitende:

Unternehmensweisung O-0011		sanacare
Qualitätsmanagement der Sanacare		
Verantwortlich: Svend Capol	Erstellt am: Sept. 2008	Aktualisiert am: 14.8.2020
Freigegeben von: Geschäftsleitung	Freigegeben am: 19.08.2020	

Qualitätsmanagement / QM-Gremium

1 Zweck

Sanacare betreibt ein Qualitätsmanagemen
9001: tice® Mi
Qualitätsfähigkeit durch ein prozessorientier



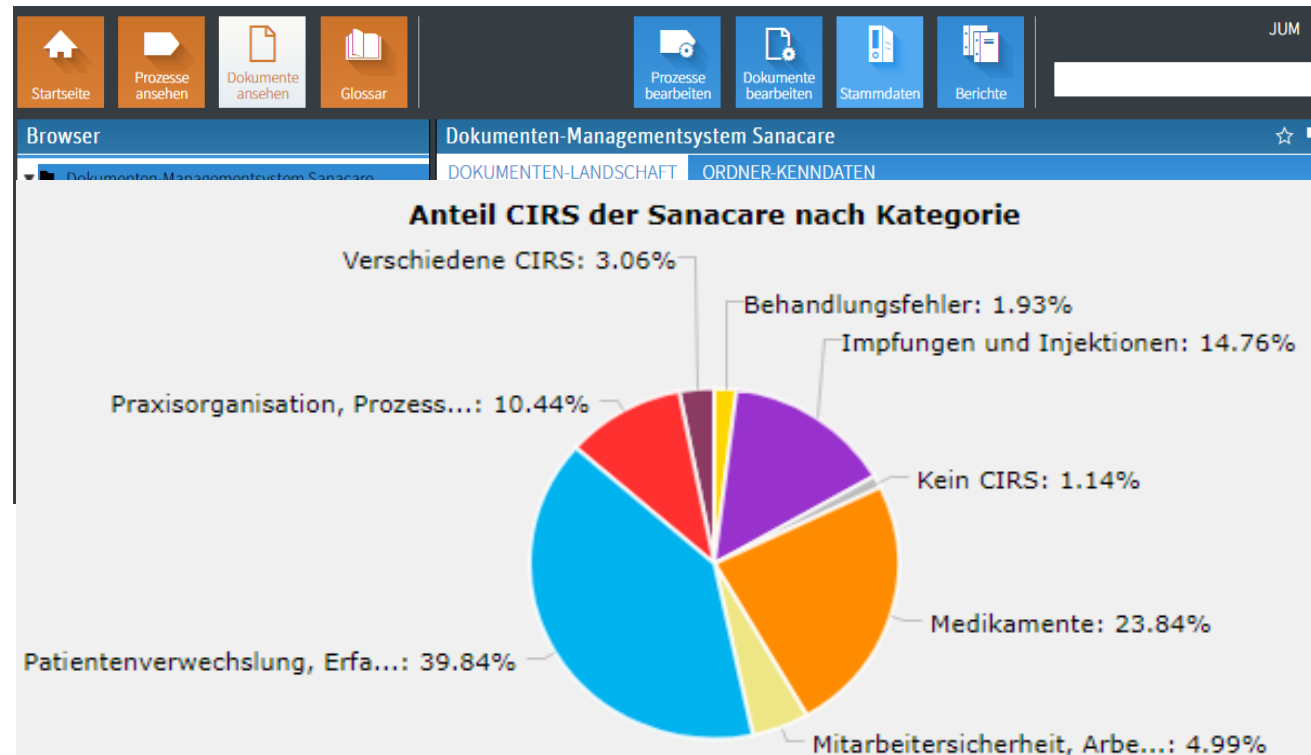
Transparente System-, Struktur-, Prozessqualität II

Nach Innen, Mitarbeitende:

QMS,
interaktiv

CIRS &
Reklamationen

Lieferanten-
management



Problemfälle aller Praxen

Problembezeichnung	Lieferant	Problem	Tritt auf seit	Praxis	Status	Erfasst am	
Lieferung		Lieferung	Schon langem (bekanntes Problem)	Luzern-Löwencenter	Offen	16.02.2022	🟡
Meldung von		Kommunikation längerem		Zürich-Oerlikon	Offen	11.01.2022	🟡
Falsche Verrechnung der Abfälle		Anderes	Sommer 2021	Zürich-Stadelhofen	Offen	21.12.2021	🔴
Notfallwerte zu spät übermittelt		Kommunikation	07.09.2021	Biel	Abgeschlossen	03.12.2021	🟡

Transparente System-, Struktur-, Prozessqualität III

Nach aussen, Patienten, andere Stakeholder:

Zertifizierungen



Publikationen
Flyer

Qualitäts-
berichte

EQUAM
STIFTUNG

1999

ist Sanacare eines der Gründungsmitglieder der EQUAM-Stiftung, der ersten Qualitätsinitiative aus dem HMO-Bereich für die ambulante Medizin

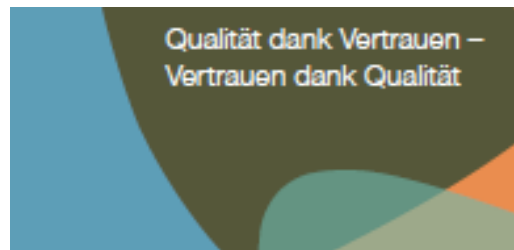
Good Medical Practice®

Marc Jungi

Schweizerische
Ärztezeitung,
2009;90: 30/31

Good Medical Practice®

... ist ein prozessorientiertes Zertifikat der SQS
... umfasst alle für Arztpraxen relevanten Führungs-, Kern- und Supportprozesse
... verbessert die Qualität von Arztpraxen mittels jährlicher interner und externer Audits
... basiert auf ISO 9001:2008



Qualitätsindikatoren zur Bewertung von Ärztenetzwerken und Gruppenpraxen

Qualitätsbericht
2022

Qualitätsevaluation

Transparente Indikationsqualität

smarter **medicine**

Choosing Wisely Switzerland

- Sanacare bekennt sich zu Smarter Medicine
 - Informationen dazu auf Bildschirm im Wartebereich zur Sensibilisierung der Patientinnen und Patienten
 - Interne Schulung: Aktuelles Beispiel: Q-Zirkel in allen Praxen zum Thema Verschreibung Vit-D-Bestimmung im Blut (Ergebnis noch offen)

Transparente Ergebnisqualität (klinische Outcome-Messungen) - schweizweit publiziert

- Publikationen in den meistgelesenen schweizerischen Fachzeitschriften
 - 4 Publikationen in den letzten 9 Jahren

Primary and
Hospital Care

Swiss
Medical Forum

Schweizerische
Ärztezeitung

- Auszeichnung unseres CCM-Betreuungskonzeptes:

 **FMH** SAQM
ASQM

INNOVATION QUALITÉ
GEWINNER 2018

Transparente Ergebnisqualität (klinische Outcome-Messungen) – Beispiel 1

klin. Veränderung nach 1 bzw. 3 Jahren

aHT+DM2 und DM2 zusammen

Alter: alle

Sanacare Total

Kollektiv-Beschreibung	Anzahl	Ø-Alter
Weiblich	99	67.6
Männlich	157	65.3
Total	256	66.2

		Beginn CCM	Ende Zyklus 1	Δ	Ende Zyklus 3	Δ
Klinische Daten						
Gewicht	BMI (im Ø)	31.2	30.5	-0.7	30.4	-0.7
	Gewicht (Kg im Ø)	88.5	86.5	-2.0	86.2	-2.3
Blutfette	LDL (mmol/l im Ø)	2.8	2.6	-0.2	2.3	-0.4
	LDL ≤ 2.6 mmol/l in %	46%	51%	5%	60%	14%
	LDL > 2.6 mmol/l in %	54%	49%	-5%	40%	-14%
Blutdruck	Blutdruck systolisch (im Ø)	141.6	136.1	-5.5	135.9	-5.7
	Blutdruck diastolisch (im Ø)	83.5	80.5	-3.0	79.4	-4.1
	Blutdruck normal in %	41%	58%	17%	59%	18%
	Blutdruck Grad 1 in %	39%	35%	-4%	30%	-9%
	Blutdruck Grad 2 in %	17%	6%	-12%	10%	-7%
	Blutdruck Grad 3 in %	3%	1%	-1%	1%	-2%
Zucker	HbA1c (im Ø)	7.3	6.7	-0.6	6.8	-0.5
	HbA1c < 7 mmol/l in %	53%	71%	18%	64%	11%
	HbA1c 7 - 8 mmol/l in %	26%	22%	-4%	28%	2%
	HbA1c > 8 mmol/l in %	21%	7%	-14%	8%	-13%
Bewegung	Aktivität 3 (aktiv)	21%	32%	11%	28%	7%
	Aktivität 2 (gering aktiv)	40%	41%	1%	39%	-2%
	Aktivität 1 (inaktiv)	39%	27%	-11%	33%	-5%

Langzeitverlauf CCM-Konzept*

*aus Outcome-Bericht Sanacare 2021

Transparente Ergebnisqualität (klinische Outcome-Messungen) – Beispiel 2

Disease Management Diabetes nach SGED - 2021

Betreuungsstandards aHT+DM2 und DM2

Sanacare Total

Patientenstamm¹: 299

	Erreichte Punkte	Mögliche Punkte	Erreichte SC-Werte	Zielwerte
1 Regelmässige ärztliche Kontrollen	10	10	93%	>=80%
2a Lifestyle (Beratung Gewicht + Bewegung)	5	5	99%	>=80%
2b Lifestyle (Beratung Rauchstopp)	5	5	100%	>=80%
3a HbA1c (< 9% bei >=85%)	12	12	97%	>=85%
3b HbA1c (< 8% bei >=60%)	8	8	91%	>=60%
3c HbA1c (< 7% bei >=40%)	5	5	70%	>=40%
4 Blutdruck (<=140/ <=90mmHg bei >=65%)	0	15	63%	>=65%
5 LDL (<2.60mmol/l bei >=63%)	10	10	65%	>=63%
6 Nephropathiesuche (bei >=80% d. Patienten)	10	10	83%	>=80%
7 Augenuntersuchung (bei >=80% d. Patienten)	10	10	81%	>=80%
8 Fussuntersuchung (bei >=80% d. Patienten)	10	10	84%	>=80%
DM2-Score (Anz. Punkte)	85	100		

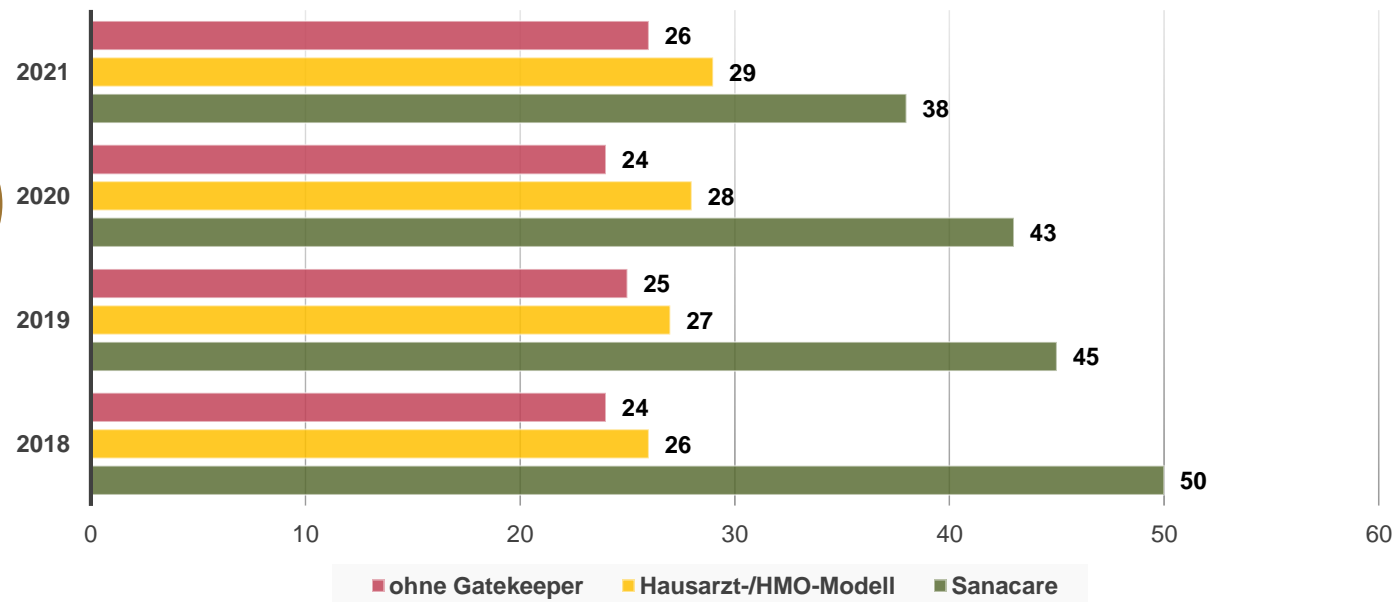
1. Für die Score-Ermittlung sind Patienten relevant, welche mind. 9 Monate im Jahr 2021 am Programm DM2 oder aHT+DM2 teilgenommen haben.

Betreuung
hausärztliches
Diabets-
Kollektiv

Transparente Ergebnisqualität – Benchmark von Krankenversicherungs-Partner I

Guideline-
Adhärenz
Diabetes

Vollständige Leitlinien-treue bei der Behandlung von Diabetikern 1,5 bis 2x höher im Schweizer Durchschnitt



*Auswertung Helsana von 65 AVM-Netze und dem OKP-Kollektiv

Transparente Ergebnisqualität – Benchmark von Krankenversicherungs-Partner II

Thema	2020			2021		
	Rang	Besser als AVM-Durchschnitt	Besser als OKP-Durchschnitt	Rang	Besser als AVM-Durchschnitt	Besser als OKP-Durchschnitt
Polymedikation*	2	15%	24%	3	17%	24%
Potentiell inadäquate Medikation*	3	26%	35%	2	30%	38%

*Auswertung Helsana von 65 AVM-Netze und dem OKP-Kollektiv

Patientenfeedback

Sanacare bekommt Feedback:

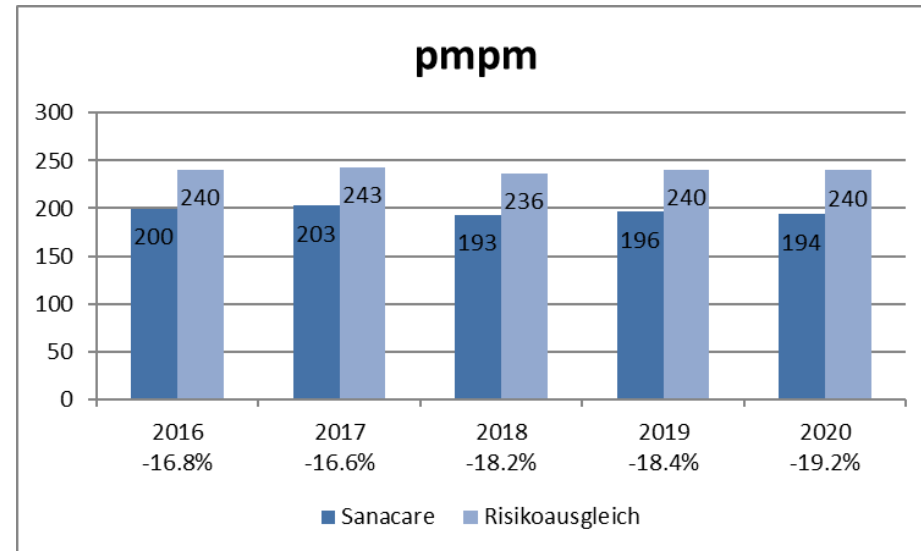
- Ganzes Patientenkollektiv
 - Mittels Europep - Internationale standardisierte und validierte Patientenumfrage
 - „Sorgenbriefkasten“ in jeder Praxis
 - (Internet-Google)
- Von Patienten, die mit individualisierter Behandlungspfade betreut werden (z.B. CCM)
 - PREMS mittels automatisierter SMS-Umfrage (5 Fragen)
- Fokusgruppen mit Patienten

Was macht Sanacare mit diesen Daten?

- Input für PDCA-Zyklus firmenweit
- Sicherung und Entwicklung unseres QMS in Sinne einer ständigen Verbesserung
- Ziel ist die Sicherstellung
 - der Wirksamkeit der Patientenversorgung
 - einer hohen Behandlungsqualität
 - einer kosteneffizienten Patientenversorgung
 - Zufriedener Mitarbeiterinnen

Transparente Kosteneffizienz – Gesamtkosten

- Sanacare hat keine Kostendaten
- Sanacare wird von allen KV-Partnern gemessen an erreichter Qualität und erzielten Einsparungen (vertraglich vereinbart)
- Die totalen Einsparungen des SC-Kollektivs gegenüber dem Risikoausgleich* bewegen sich i.d.R zwischen 15% und 20%



* Für die Berechnung der Risikoausgleichskosten wurden nur Kanton (der Praxis), Geschlecht und Alter berücksichtigt

Transparente Kosteneffizienz – Beispiel Diabetes

- Beispiel Vergleich Leistungskosten Diabeteskollektiv Sanacare gegenüber OKP-Kollektiv (für das Jahr 2020):
 - KV-Partner 1: -11% (DM1,2)
 - KV-Partner 2: -16% (DM1,2)
 - KV-Partner 3: -24% (DM2), -30% (DM1)



Transparenz Kostenstruktur Sanacare

- Teilnahme an MAS – Erhebung von Strukturdaten der Arztpraxen und ambulanten Zentren z.H. des Bundesamtes für Statistik (BFS) mit Informationen
 - zum Unternehmen
 - zu den Standorten
 - zum Personal
 - zu den Finanzen
- Teilnahme an den rollenden Kostenstudien der Kantone
 - Daten fließen via FMH bei Tarifrfragen an das BAG
- Grundsätze der Verwendung der finanziellen Mittel
 - Fixlöhne des medizinischen Fachpersonals
 - Erträge werden investiert in Innovation und Qualitätsverbesserungen

Agenda

- Vorstellung Sanacare AG
- Transparente Qualität auf mehreren Ebenen für verschiedene Anspruchsgruppen
- **Konklusion**

Konklusion

- Transparenz zu Daten und Qualität ist für eine Managed Care-Organisation wie Sanacare auf allen Ebenen eine Selbstverständlichkeit
- Wir nehmen eine hohe gelebte Qualität als positiv differenzierendes Merkmal auf dem Markt wahr

Herzlichen Dank für Ihre
Aufmerksamkeit

marc.jungi@sanacare.ch