

HSK Benchmark SwissDRG 2012

Einkaufsgemeinschaft HSK

Daniel Maag

Leiter Leistungseinkauf Spital Helsana

Tarifmanager SwissDRG

30.08.2012

Benchmark SwissDRG 2012

Inhalt

- Rahmenbedingungen
- Grafiken
 - alle Spitalkategorien (Benchmark)
 - Spitäler Zentrumsversorgung*
 - Spitäler Grundversorgung*
 - Spezialkliniken*
- Qualität der Daten

* Der HSK Benchmark wird nicht nach Spitalkategorien unterteilt. Diese Auswertungen dienen als Hintergrundinformation

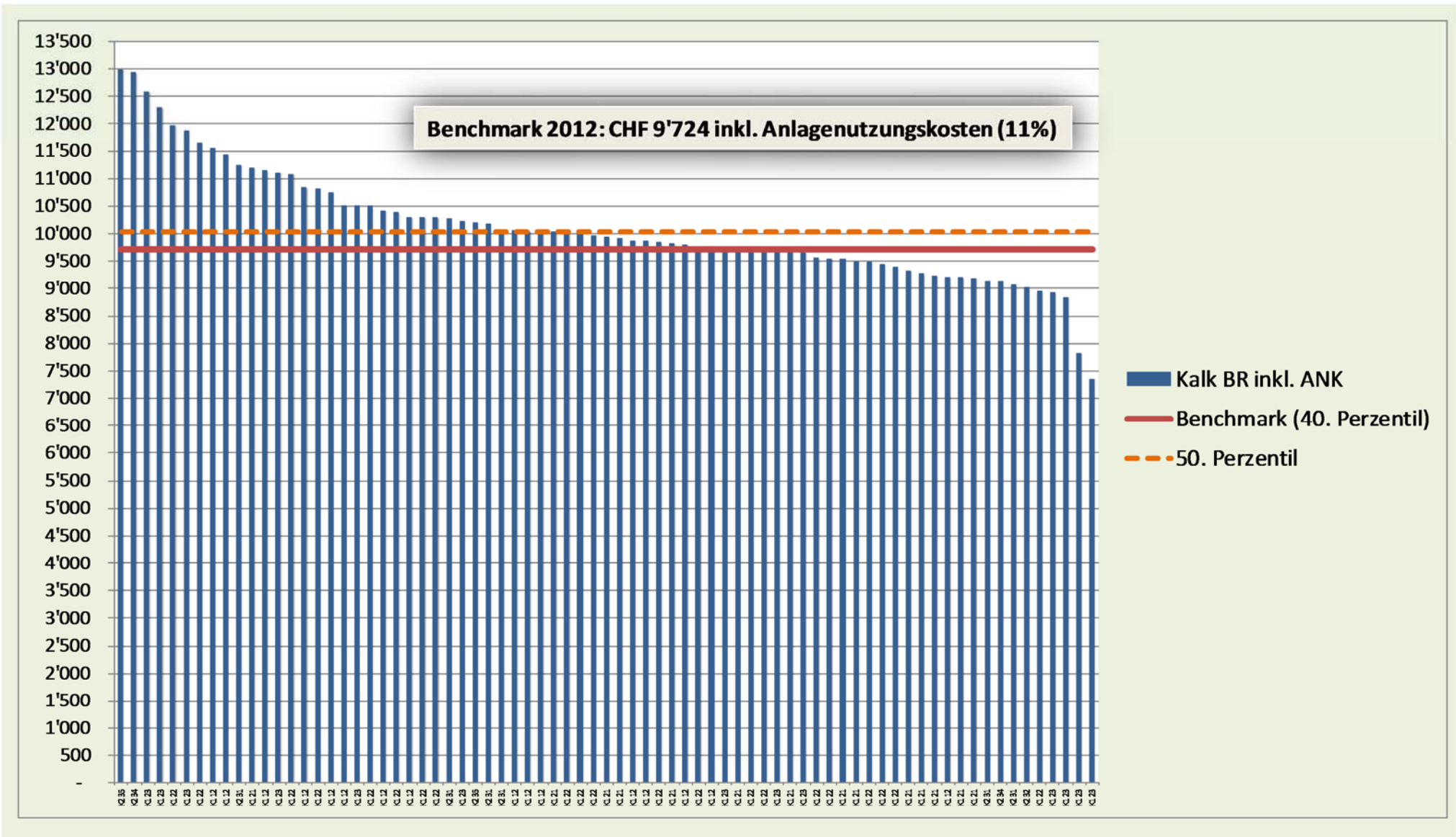
Benchmark SwissDRG 2012

Rahmenbedingungen

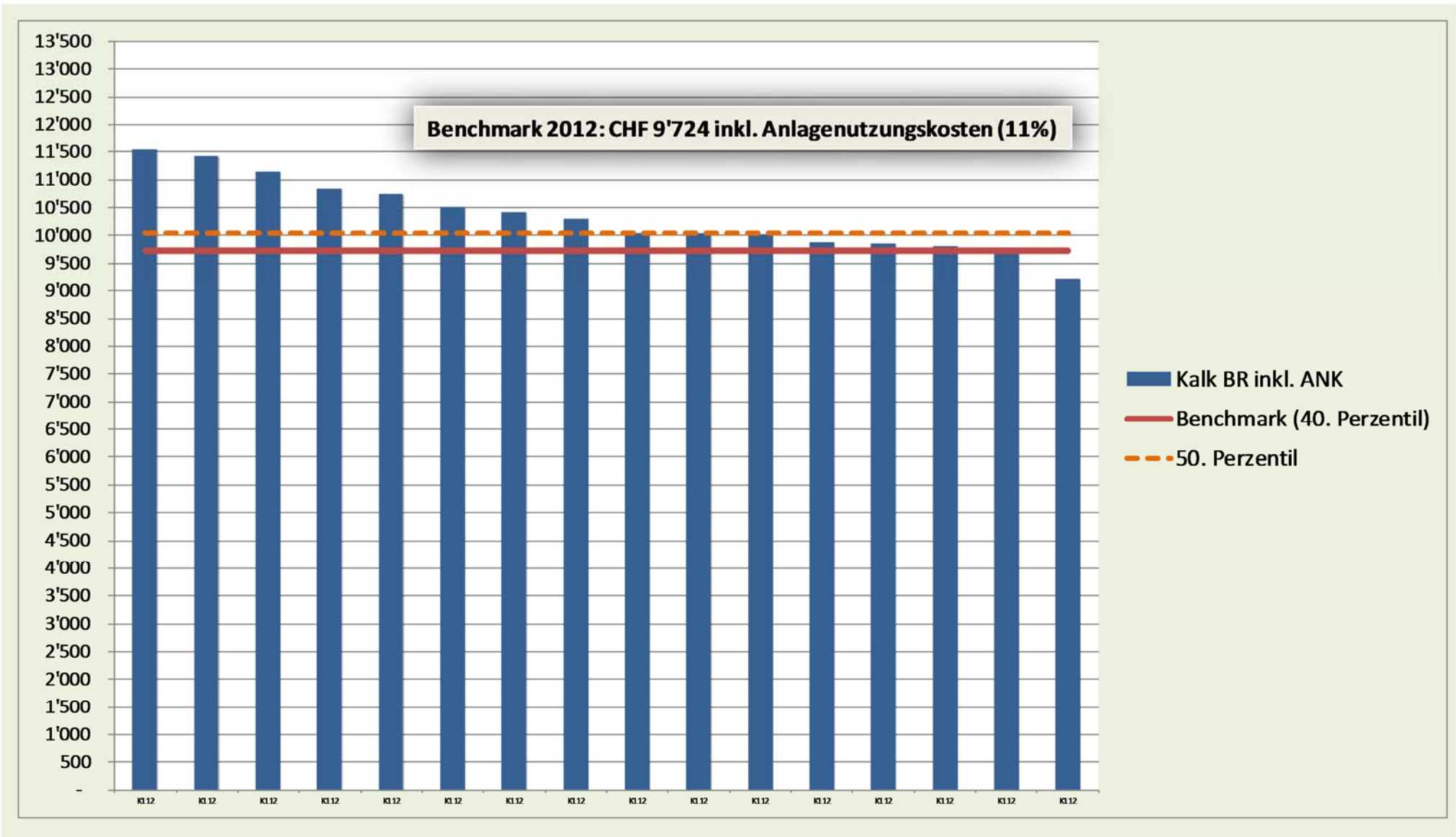
- Stichdatum: 17. August 2012
- Einbezogene Spitäler: 75
- Datenqualität: unterschiedlich, insgesamt unbefriedigend
- Benchmarkwert auf folgender Basis:
 - 40. Perzentil
 - excl. Spezialfälle wie Kinderkliniken und Ausreisser
 - excl. Universitätskliniken
 - excl. Nichtuniversitäre Ausbildung
 - excl. Universitäre Lehre und Forschung

 - inkl. Normative Teuerung (LIKP/Lohnkostenindex)
 - inkl. Anlagenutzungskosten (11%)

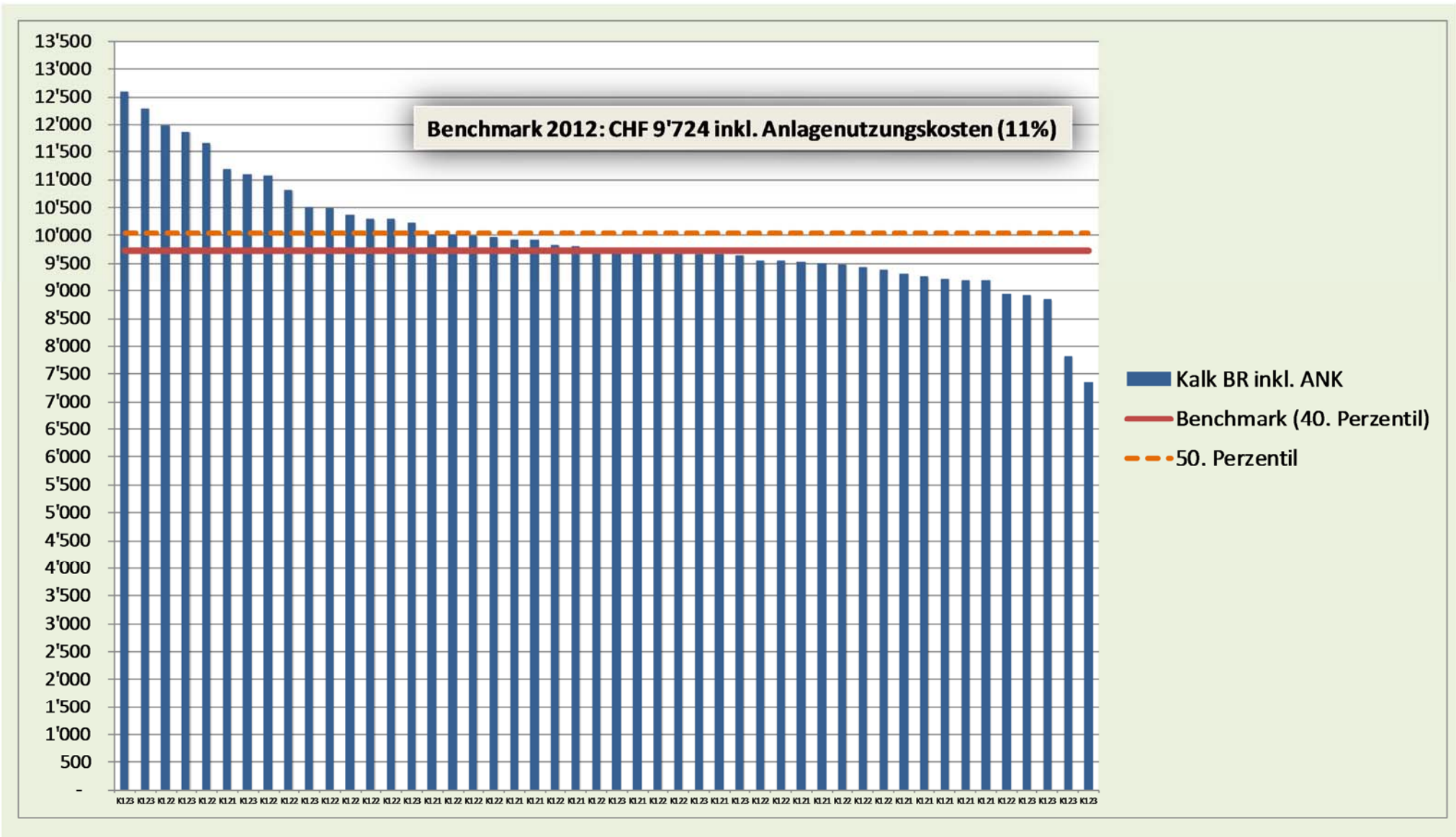
Alle Spitalkategorien



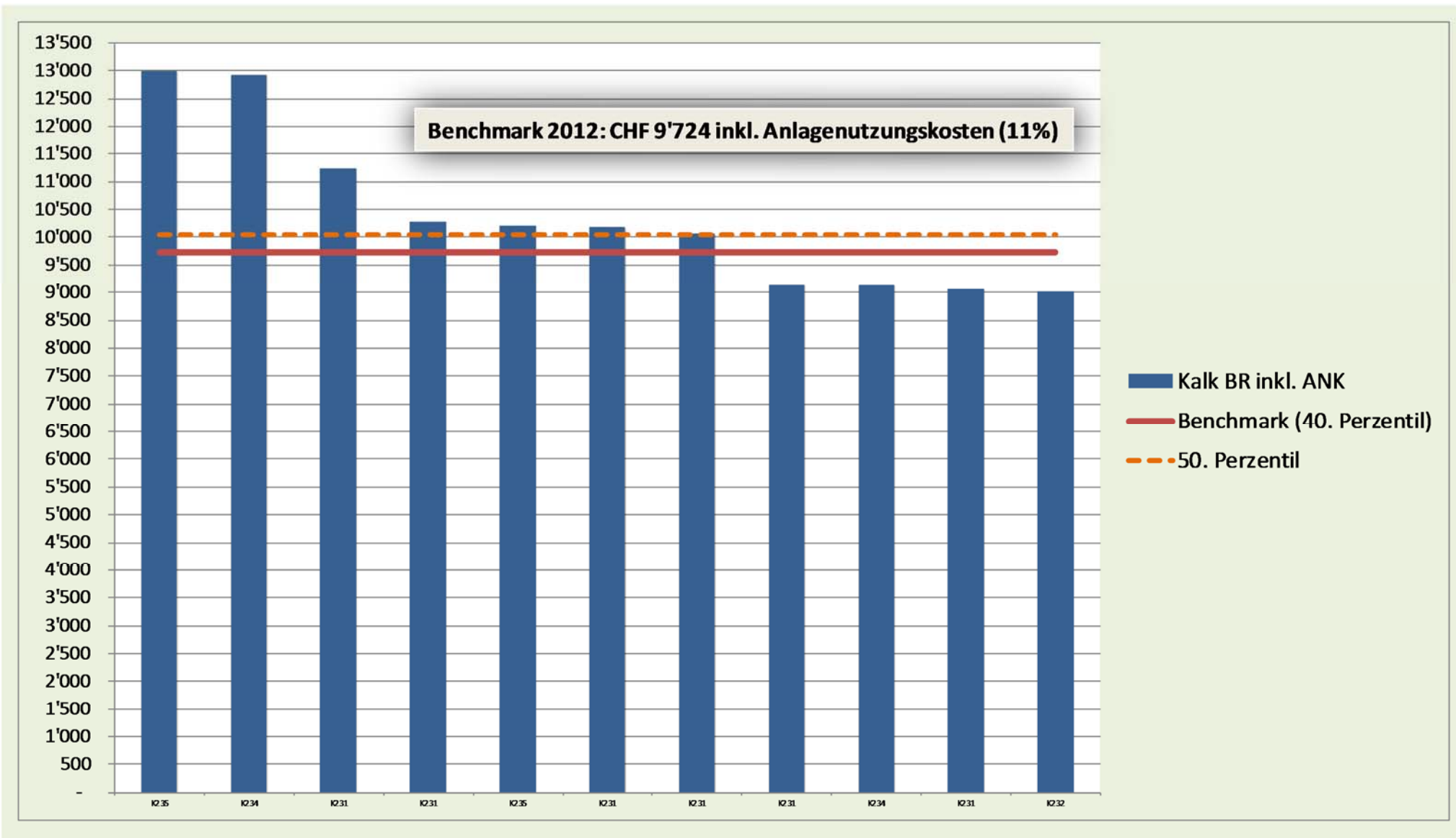
Zentrumsspitäler (K112)



Spitäler der Grundversorgung (K12x)



Spezialkliniken (K2xx)



Rund ¼ der Spitäler stellt für die Verhandlungen vollständig transparente Daten offen

