

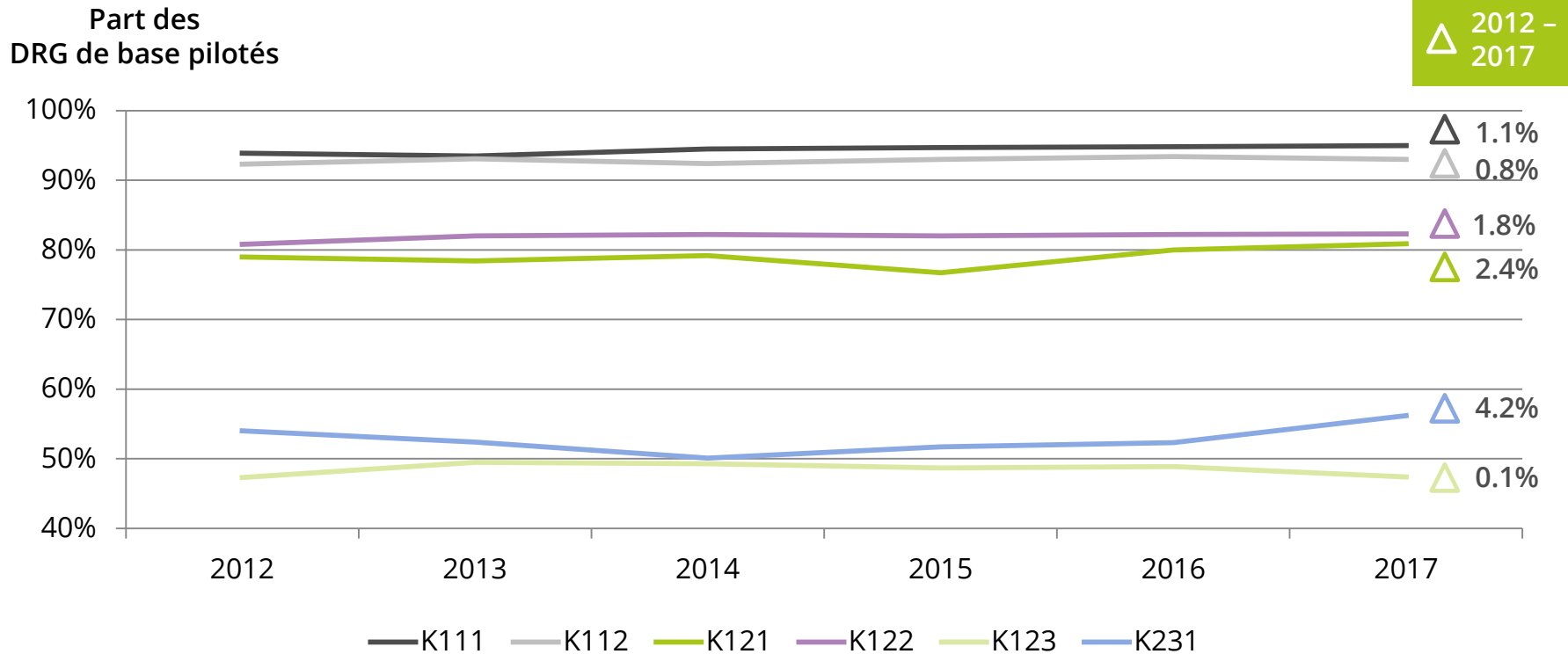


Plus de  
concurrence.  
Plus de  
transparence.  
Plus de  
compétence.

# Influence des nombres de cas minimums sur les négociations tarifaires – baisse de prix ?

7<sup>e</sup> réunion de la communauté d'achat HSK

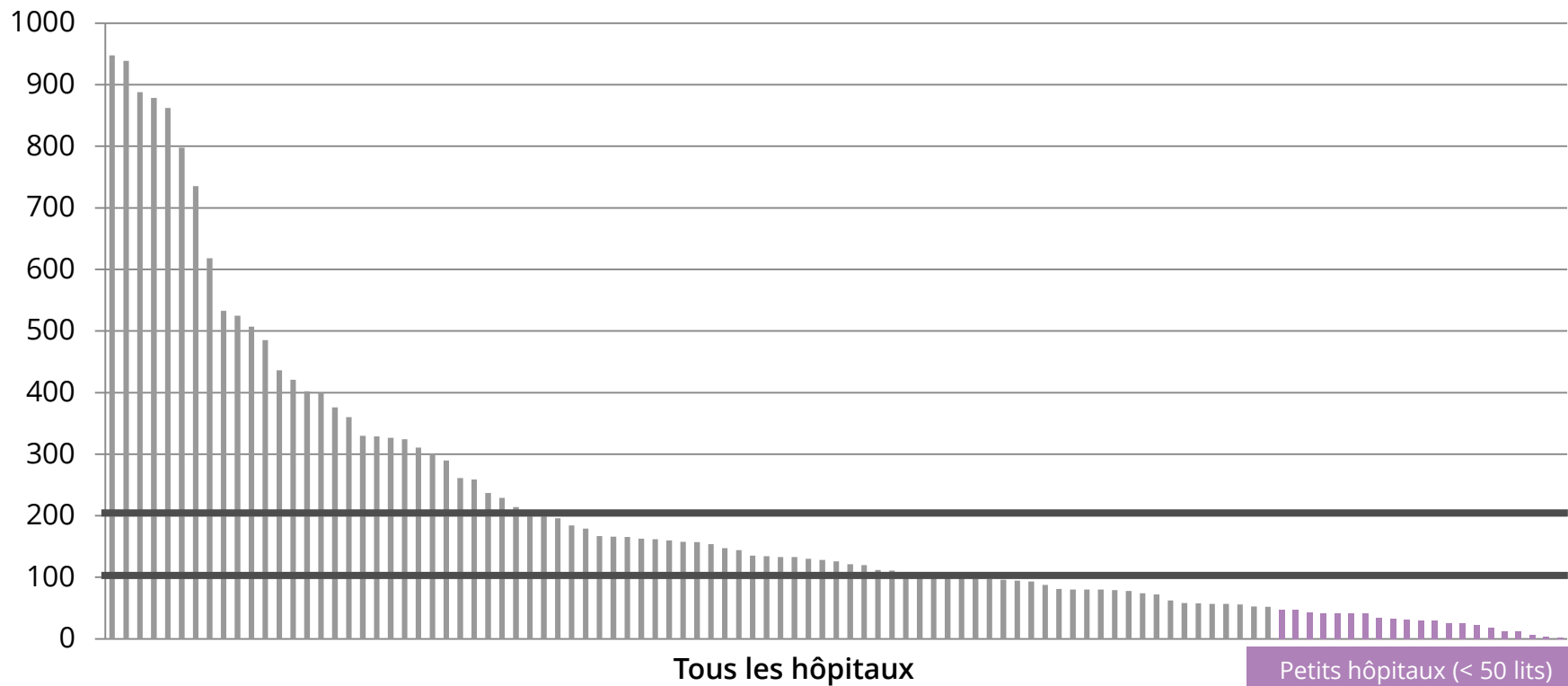
# Manque de spécialisation



**Pas de tendance à la spécialisation décelable**  
**Au contraire : la gamme de traitements a été légèrement élargie**

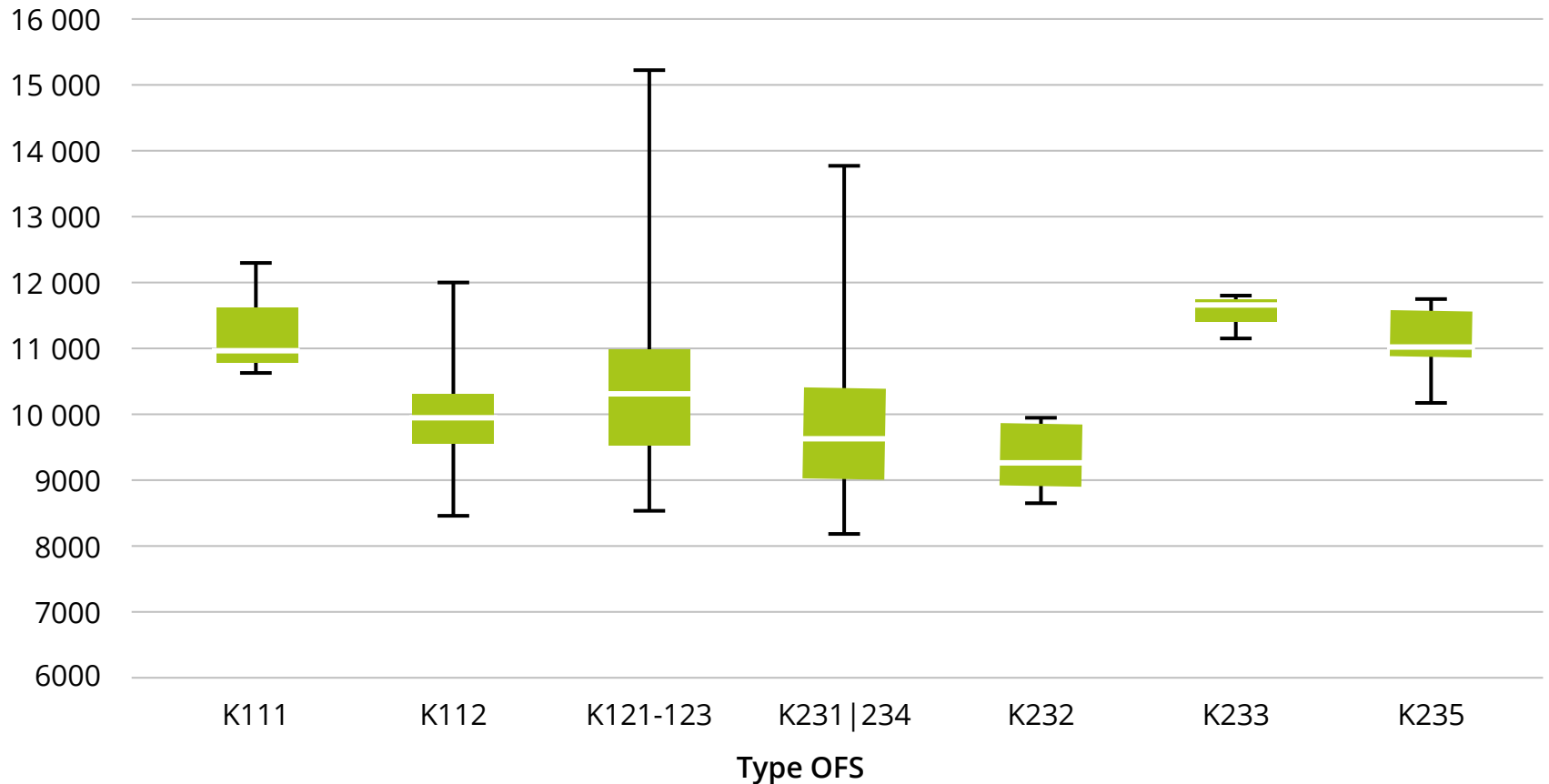
# Structures hospitalières à petite échelle

Nombre de lits



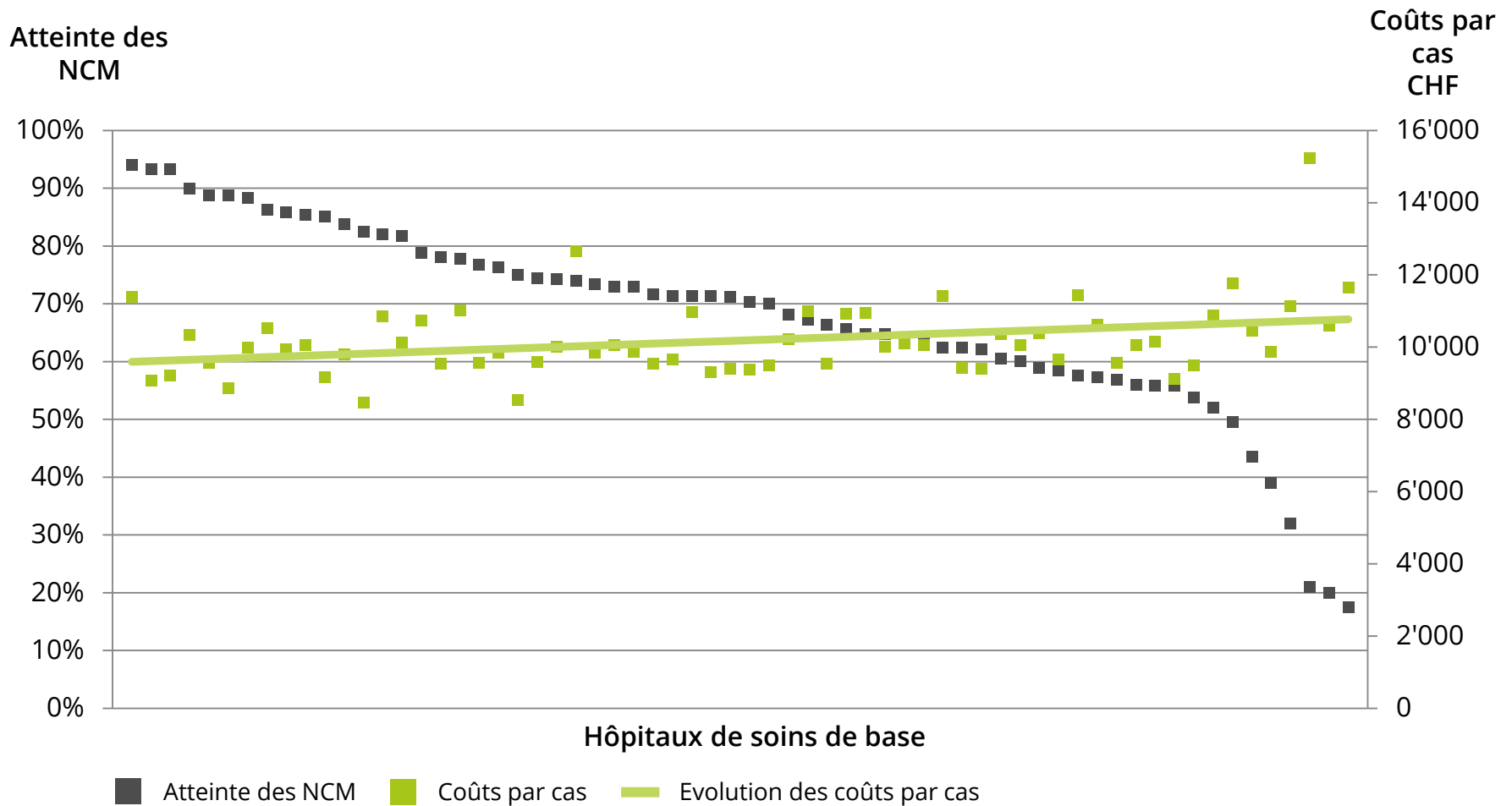
# Grandes différences entre les coûts par cas

Coûts par cas  
CHF

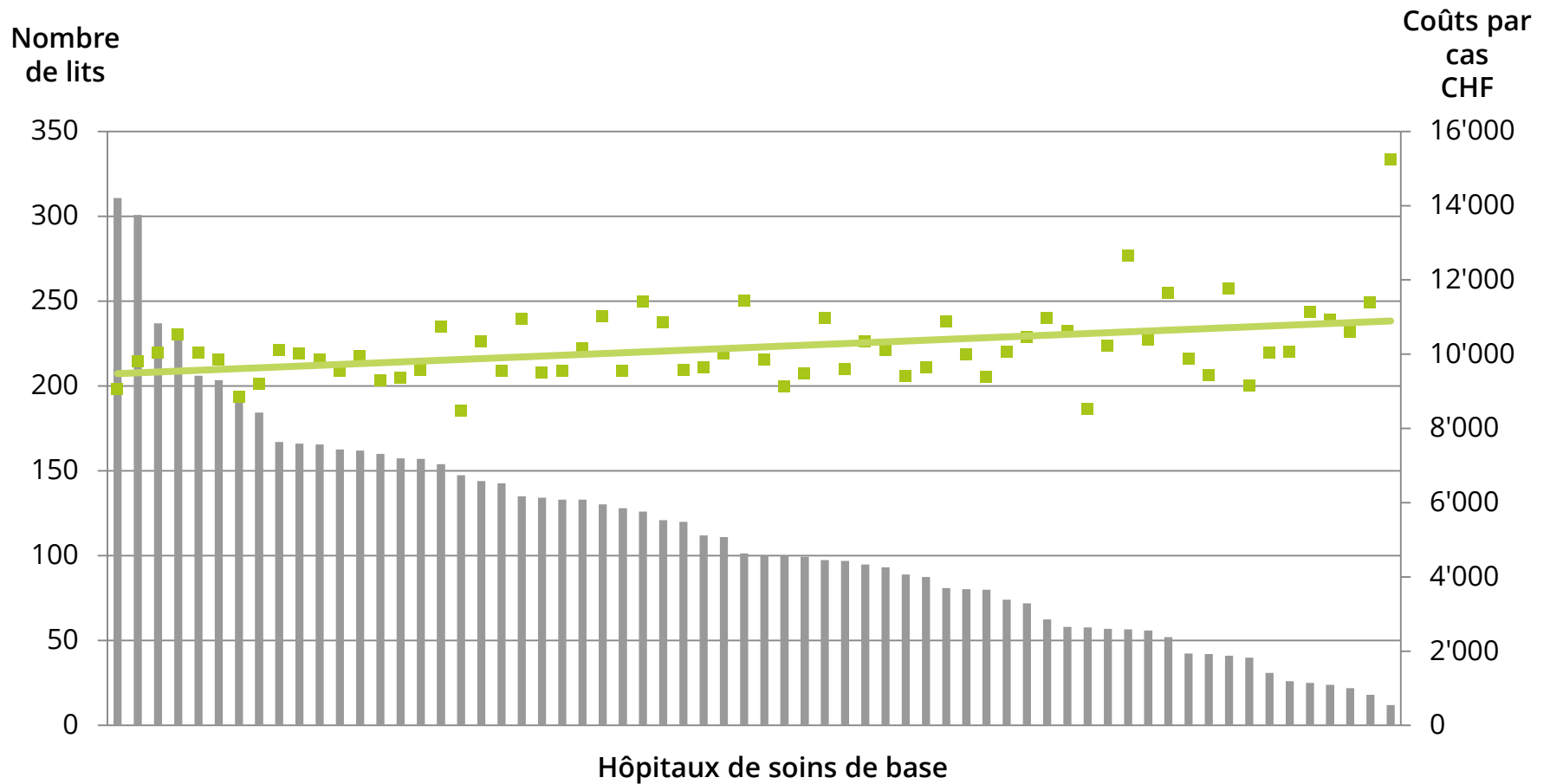





EINKAUFSGEMEINSCHAFT **H**  
COMMUNAUTÉ D'ACHAT **S**  
COOPERATIVA DI ACQUISTI **K**

# Rapport Atteinte des NCM | Coûts par cas ?



# Rapport Nombre de lits | Coûts par cas ?



EINKAUFSGEMEINSCHAFT **H**   
 COMMUNAUTÉ D'ACHAT **S**   
 COOPERATIVA DI ACQUISTI **K** 

# Atteinte des NCM pour les interventions planifiées



Première prothèse Hanche



Première prothèse Genou



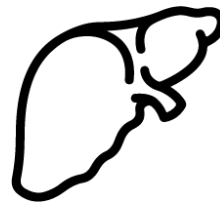
Prostatectomie radicale



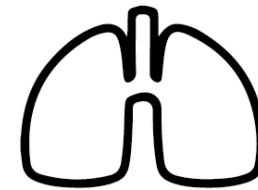
Tumeurs gynécologiques



Chirurgie œsophagienne



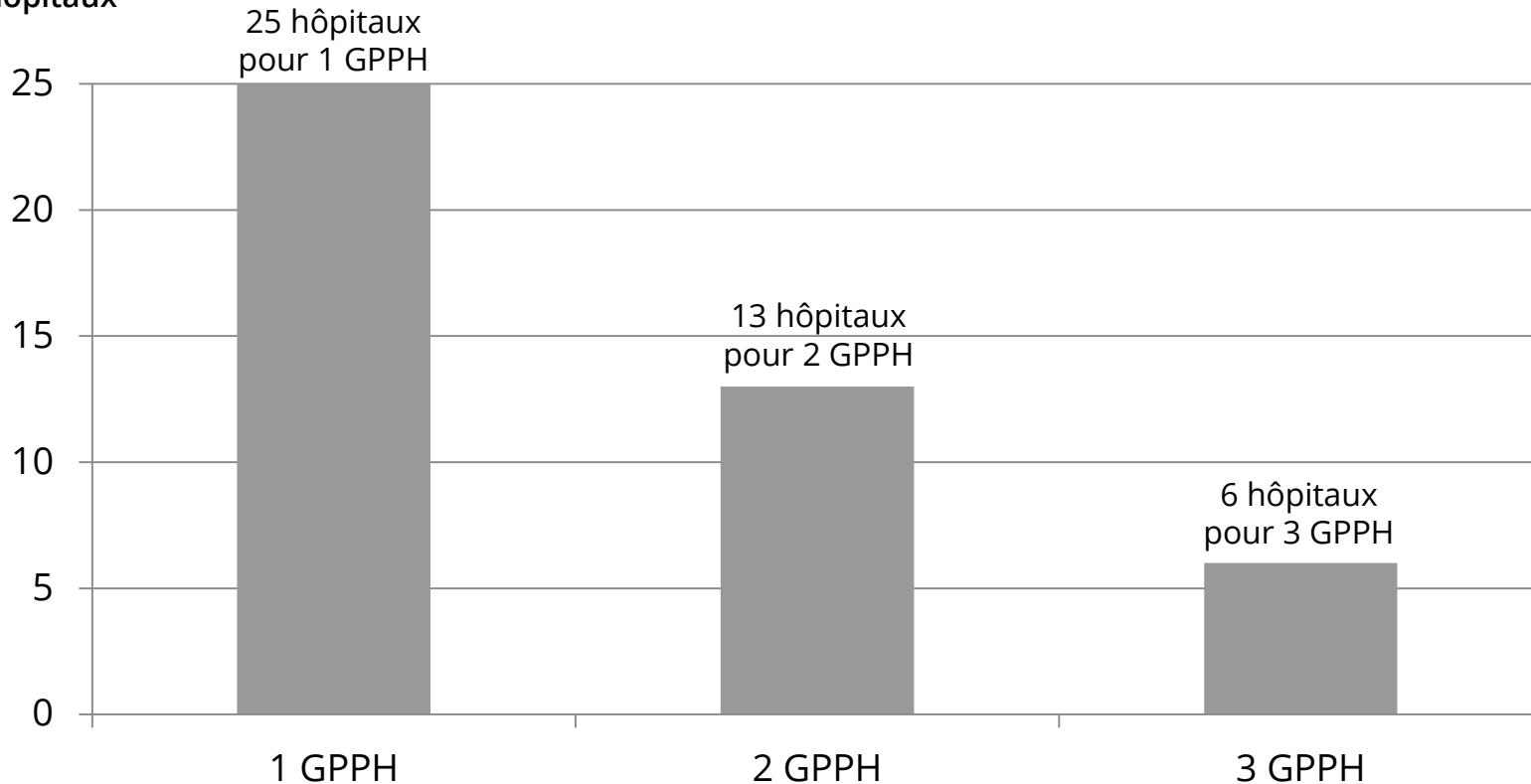
Interventions majeures au foie



Néoplasies malignes du système respiratoire

# Atteinte des NCM pour les interventions planifiées

Nombre d'hôpitaux



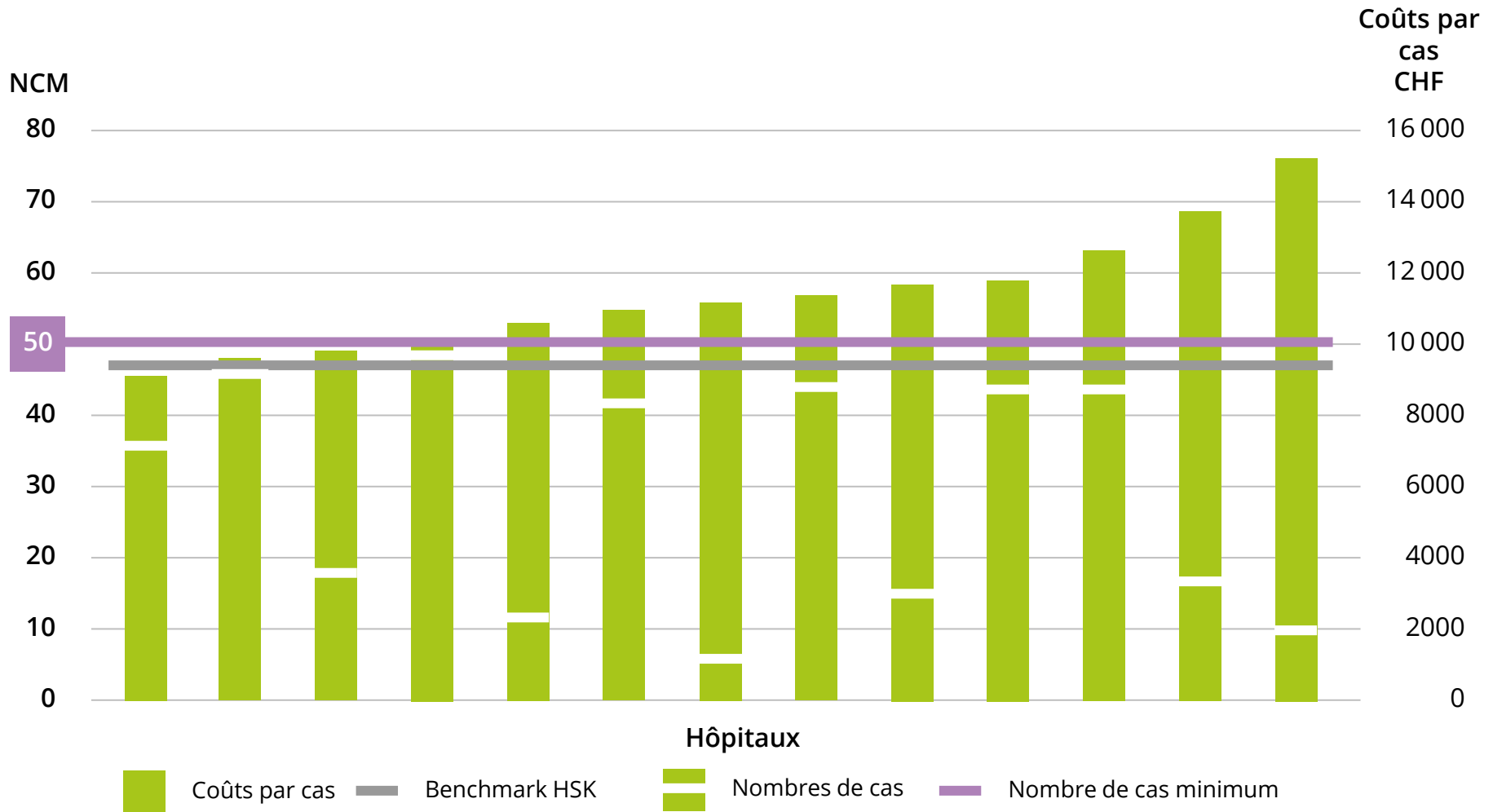
\*GPPH = groupes de prestations pour la planification hospitalière



# Rapport Coûts par cas | NCM



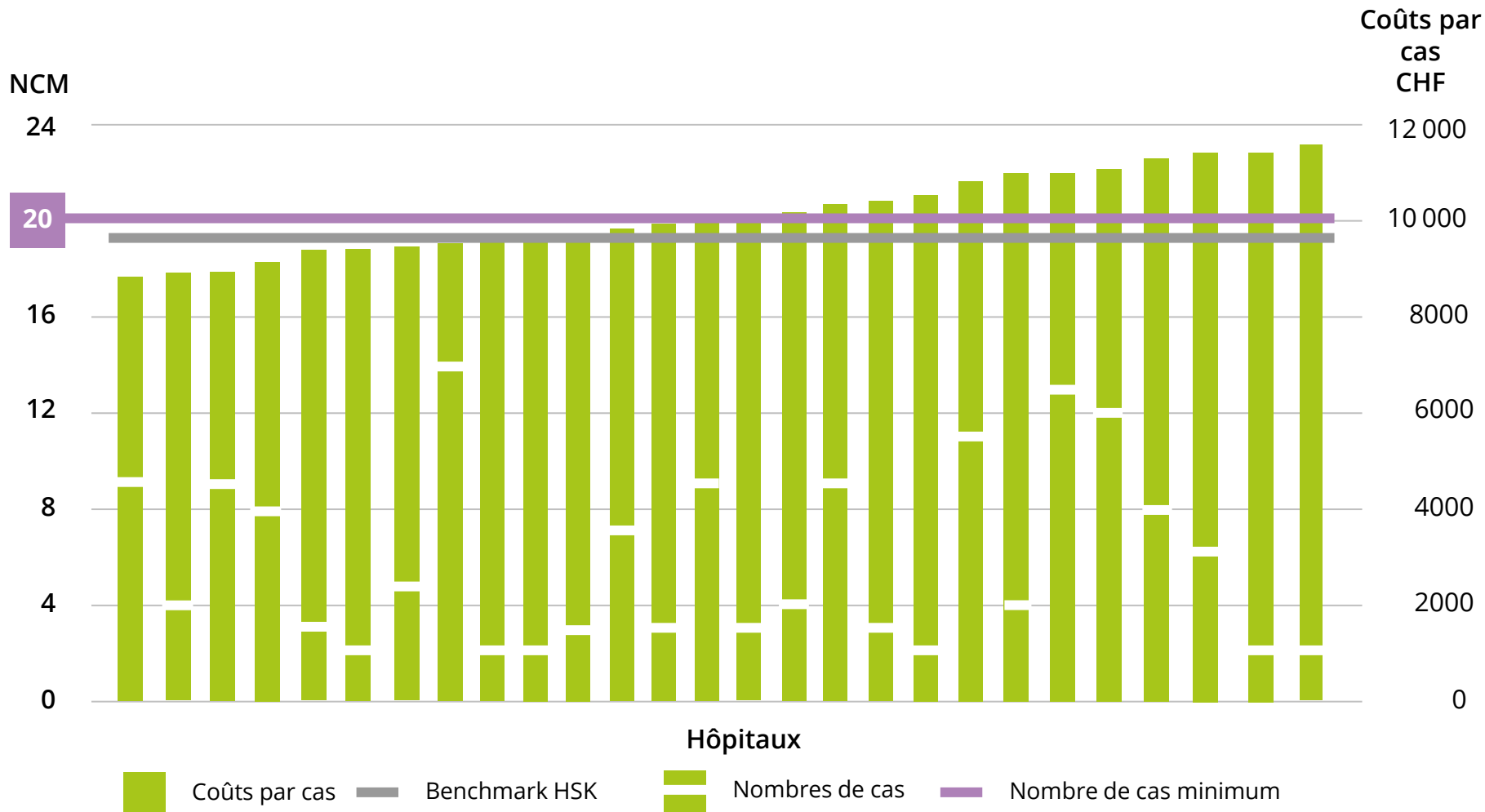
## Première prothèse Hanche



# Rapport Coûts par cas | NCM



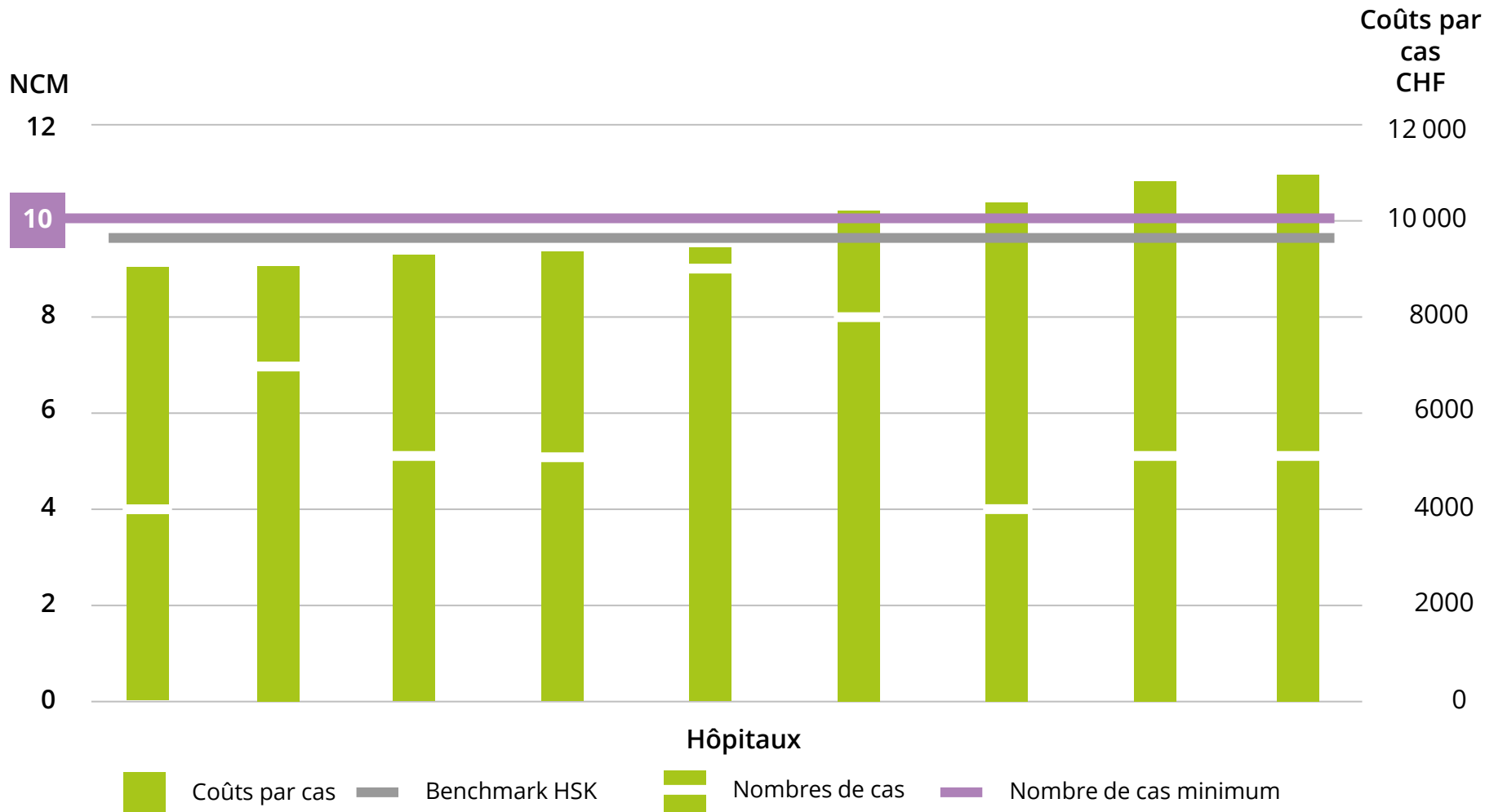
## Tumeurs gynécologiques



# Rapport Coûts par cas | NCM



## Prostatectomie radicale

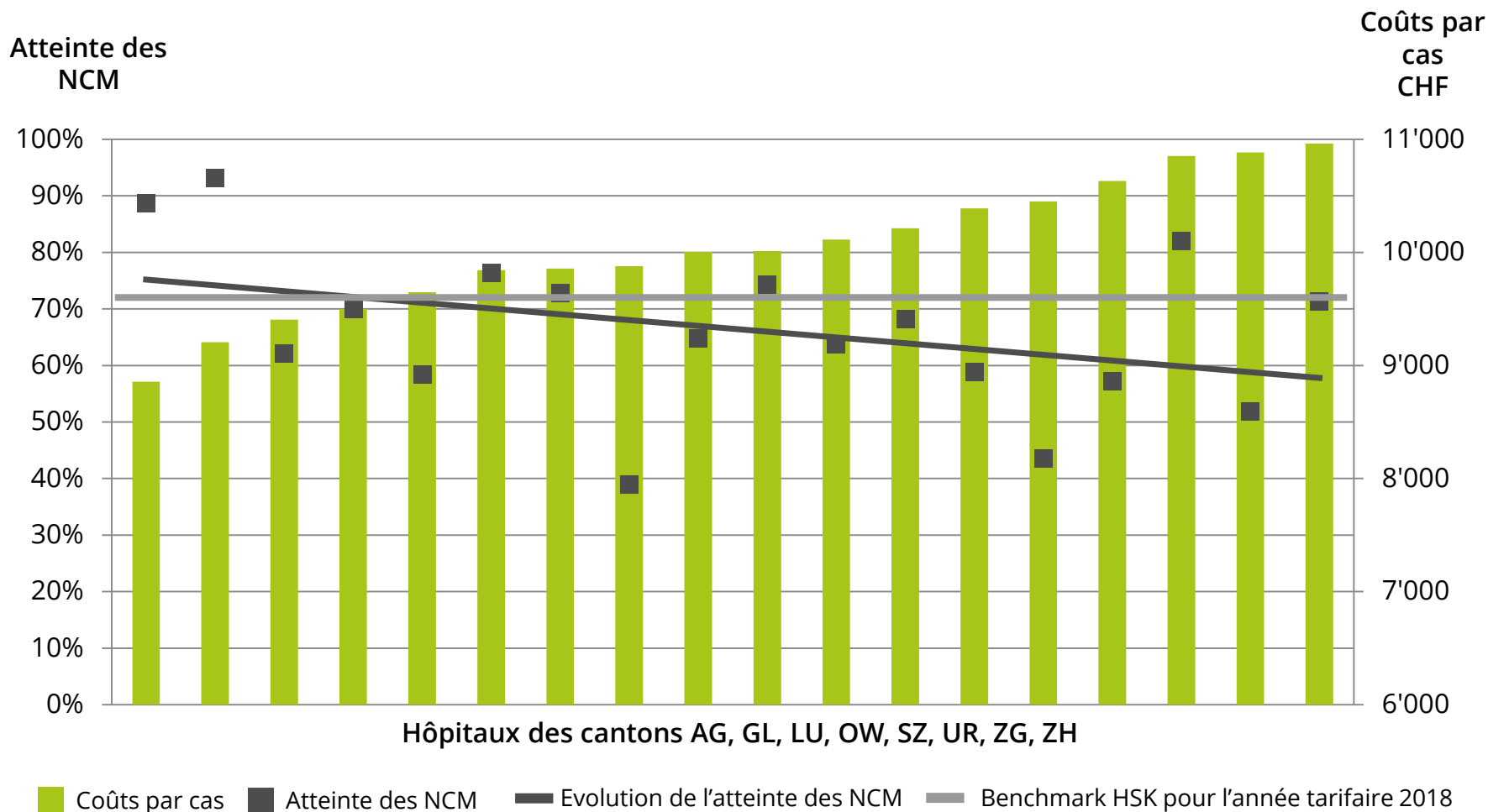


# La proximité crée la santé



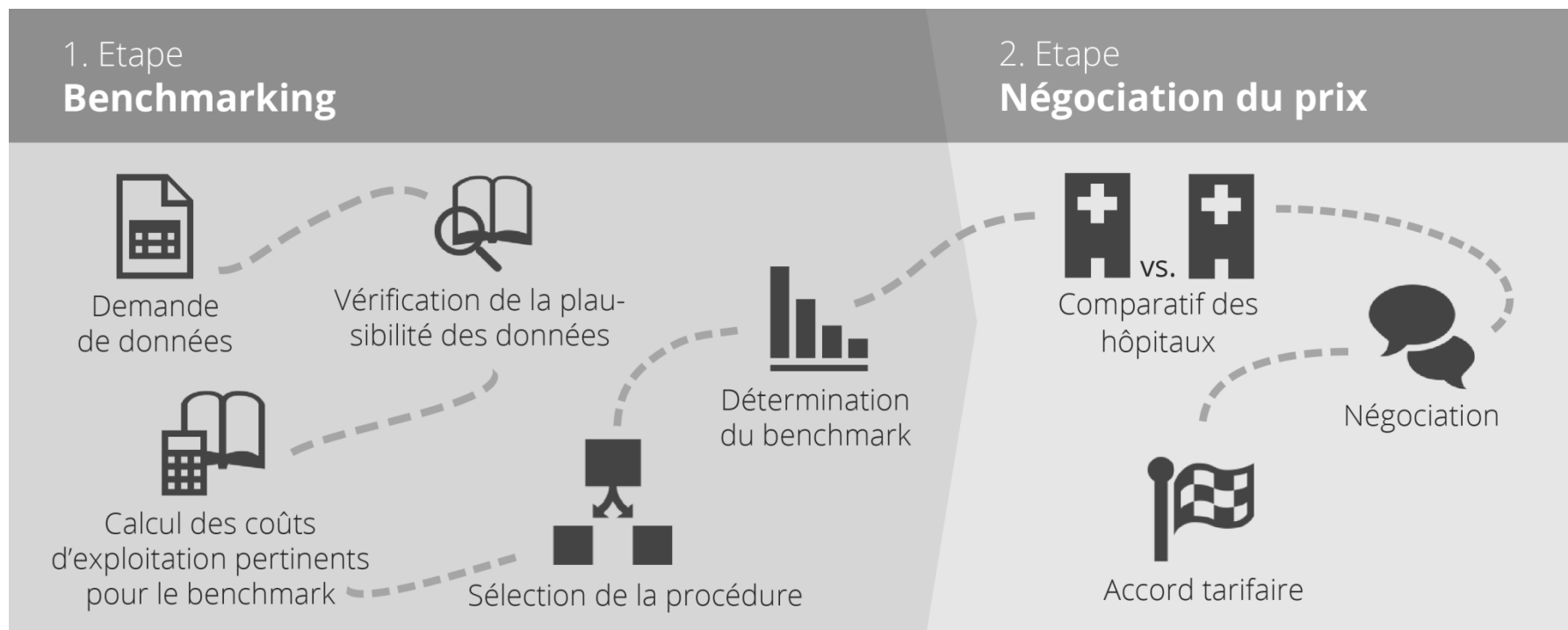
Nähe schafft Gesundheit.  
Ihr Spital in der Region.

## Et qu'en est-il des coûts ?



# Modèle tarifaire à deux niveaux

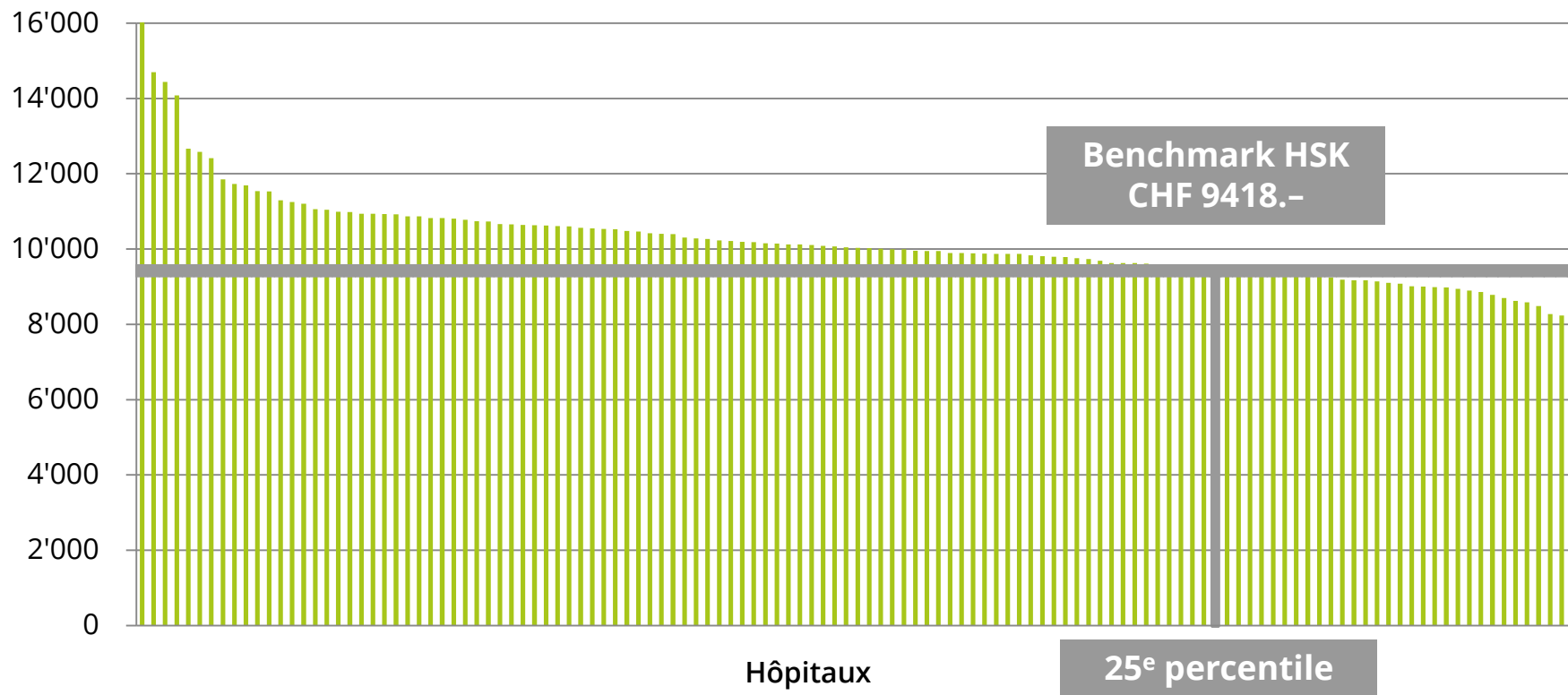
## Benchmark HSK



# Benchmark HSK pour l'année tarifaire 2019

25<sup>e</sup> percentile | CHF 9418.-

Coûts par  
cas  
CHF



EINKAUFSGEMEINSCHAFT **H**  
COMMUNAUTÉ D'ACHAT **S**  
COOPERATIVA DI ACQUISTI **K**

# Défis

Quels sont les thèmes que nous devons aborder à l'avenir ?

- Maintien des structures
- Planification des soins
- Discussion relative à la qualité (failure to rescue)



**Plus de  
concurrence.**

**Plus de  
transparence.**

**Plus de  
compétence.**

# Glossaire

Abréviation   Type OFS	Signification
NCM	Nombres de cas minimums
OFS	Office fédéral de la statistique
DRG de base	Les trois premiers chiffres du DRG
GPPH	Groupes de prestations pour la planification hospitalière
K111	Hôpitaux universitaires (Prise en charge centralisée Niveau 1)
K112	Hôpitaux universitaires (Prise en charge centralisée Niveau 2)
K121	Hôpitaux pour soins de base, niveau 3
K122	Hôpitaux pour soins de base, niveau 4
K123	Hôpitaux pour soins de base, niveau 5
K231	Cliniques spécialisées en chirurgie
K232	Cliniques spécialisées en gynécologie / néonatalogie
K233	Cliniques spécialisées en pédiatrie
K234	Cliniques spécialisées en gériatrie
K235	Diverses cliniques spécialisées